

JURISOPHOS

DOSSIER DE PRESSE
Juillet 2023



**ACTEUR ENGAGÉ
POUR UN LOGEMENT
DURABLE ET ADAPTÉ**



SOMMAIRE

NAISSANCE D'UN CABINET ENGAGÉ

LE PROJET D'UNE VIE

04

UN SOCLE DE COMPÉTENCES

05



UNE MAÎTRISE DU SECTEUR DE L'HABITAT

UNE MAÎTRISE SOCIALE

UNE MAÎTRISE DES SOLUTIONS TECHNIQUES

LA RÉNOVATION ÉNERGÉTIQUE

UNE ÉQUIPE À L'ÉCOUTE

07

LE DIAGNOSTIC DES SITUATIONS

08

L'IDENTIFICATION DES AIDES, MONTAGE ET SUIVI DES DOSSIERS

08

UN ACCOMPAGNEMENT TOUT AU LONG DES TRAVAUX

10

UN SUIVI POST-TRAVAUX

11



L'ADAPTATION ET L'ACCESSIBILITÉ DU LOGEMENT

LES BÉNÉFICIAIRES : VIEILLISSEMENT ET SITUATIONS DE HANDICAP

13

UNE ASSISTANCE ADMINISTRATIVE, FINANCIÈRE ET TECHNIQUE

14

LA MAÎTRISE FINANCIÈRE ET ADMINISTRATIVE

LA COLLABORATION AVEC DES PROFESSIONNELS DÉDIÉS À L'ADAPTATION

COMMENT ÇA SE DÉROULE ?



AGIR POUR LE MAINTIEN À DOMICILE

UN ACCOMPAGNEMENT SOCIAL ÉLARGI AUX ENJEUX DE L'HABITAT

17

L'ACCOMPAGNEMENT DES AIDANTS FAMILIAUX

17

CONFRONTÉS À LA PERTE D'AUTONOMIE DE LEURS AÎNÉS



DES VALEURS FORTES

L'ENGAGEMENT

19

L'INDÉPENDANCE

19



L'ÉQUIPE JURISOPHOS À PROPOS

21

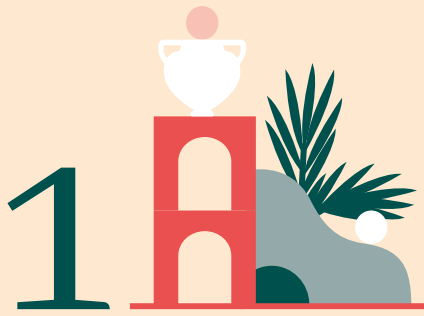
CONTACTS

28



NAISSANCE D'UN CABINET ENGAGÉ

Créé en 2017, Jurisophos est un cabinet engagé contre le mal-logement et pour accompagner la transformation vers un habitat plus durable et adapté répondant au bien-être de tous !



LE PROJET D'UNE VIE

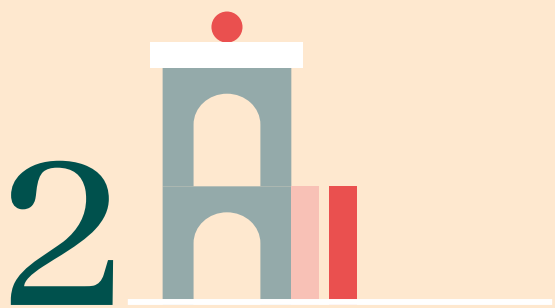
" Être un enfant de l'immigration, le troisième d'un couple déraciné de son pays d'attache, laisse des traces indélébiles. Sensible aux questions de tolérance, révolté par le rejet de l'autre, je suis très tôt guidé dans mes choix professionnels par l'envie d'aider. Marqué à vie par ma première expérience d'éducateur spécialisé, j'occuperai divers postes à responsabilité, au contact de différents publics (personnes âgées, handicapées, jeunes enfants...).

Après plus de 30 ans de carrière, nous sommes en 2017. Le monde a bien changé depuis mon premier diplôme d'éducateur spécialisé en 1976. Deux vérités éclatent, mettant en lumière le mal-logement en France : le réchauffement climatique d'une part, le vieillissement de la population d'autre part. Il est urgent d'agir ! Je veux offrir à mes enfants un monde plus juste et plus solidaire.

C'est ainsi que je crée Jurisophos, un cabinet de conseils et d'aides à la rénovation énergétique, à l'adaptation du logement et au maintien à domicile des personnes confrontées à la perte d'autonomie."

Antoine Garcia





UN SOCLE DE COMPÉTENCES

L'équipe de Jurisophos, formée de techniciens de la rénovation et de professionnels du secteur de l'économie solidaire, réunit à la fois les compétences techniques et sociales nécessaires pour accompagner les ménages dans leurs projets de travaux d'énergie et d'adaptation du logement.

UNE MAÎTRISE DU SECTEUR DE L'HABITAT

Le secteur de l'habitat est complexe à bien des égards : réglementation sur le marché de l'urbanisme, de la location, multiplicité des aides et subventions financières au soutien de la rénovation énergétique et de l'adaptation du logement...

Professionnels du secteur de l'habitat, les experts Jurisophos ont une connaissance approfondie de ce secteur complexe :

- Les procédures en matière d'urbanisme, de location, etc.
- Les dispositifs de financement de la rénovation énergétique (aides et subventions, prêts, avantages fiscaux...),
- Les dispositifs de financement dédiés aux publics vulnérables (vieillesse, handicap notamment),
- Le rôle et les compétences des différents acteurs (organismes privés et publics, collectivités),
- Les problématiques environnementales et sociales posées par l'habitat.

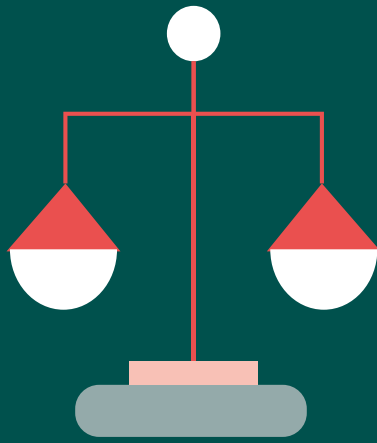
UNE MAÎTRISE SOCIALE

Guidée par l'envie d'aider, l'équipe Jurisophos partage une forte sensibilité pour les problématiques sociales, notamment celles concernant les personnes vulnérables, comme les personnes âgées ou les personnes en perte de mobilité. Ayant une parfaite connaissance de ces publics, les membres de Jurisophos savent les accompagner en toute confiance par une prise en main globale de la gestion de tout projet de rénovation énergétique :

- La gestion financière (étude de la situation et solutions de financement...),
- La gestion administrative (montage des dossiers, lien avec les organismes...),
- La gestion juridique,
- L'optimisation fiscale.

UNE MAÎTRISE DES SOLUTIONS TECHNIQUES

Le cabinet Jurisophos s'appuie sur des professionnels ingénieurs et experts de l'habitat et de l'environnement. L'équipe a notamment accueilli un ingénieur thermicien, afin de réaliser des évaluations énergétiques. Ces évaluations explorent plusieurs scénarios de travaux et comparent, dans chaque cas, la consommation annuelle d'énergie (chauffage, eau, éclairage, ventilation) et le montant des dépenses liées. Sur cette base, le cabinet peut alors proposer la solution la plus performante et adaptée aux besoins de chaque bénéficiaire.



LA RÉNOVATION ÉNERGÉTIQUE

L'habitat est l'une des principales sources de consommation d'énergie.

Pour agir contre le réchauffement climatique et lutter contre le mal logement, Jurisophos assure pour le compte des propriétaires la totalité de la gestion administrative, juridique et financière de leur projet de travaux.

Comment ça se passe ?

Jurisophos oriente et conseille les ménages tout au long de leur projet de travaux par :

- L'accueil des personnes à tout stade de leur réflexion ou d'avancée du projet,
- Le diagnostic des situations,
- L'identification des aides et prestations d'accompagnement ouvertes aux différents bénéficiaires,
- L'accompagnement complet sur les volets techniques et sociaux du projet,
- Le suivi post-travaux.



UNE ÉQUIPE À L'ÉCOUTE

Pour instaurer une véritable relation de proximité et de confiance, Jurisophos place l'humain au cœur de ses missions. C'est pourquoi les experts Jurisophos privilégient les rencontres réelles. Priorité est ainsi donnée à l'accueil et aux rendez-vous physiques. Toutefois, par mesure de flexibilité et pour s'adapter à toutes les situations, Jurisophos entretient aussi un lien régulier par téléphone, par mails ou en visioconférence avec les bénéficiaires.



LE DIAGNOSTIC DES SITUATIONS

Afin de proposer les meilleures solutions, adaptées à chaque ménage, les experts de Jurisophos réalisent un diagnostic complet à la fois technique, économique et social.

Tout commence par une visite du logement au cours de laquelle les experts Jurisophos analysent les besoins spécifiques de chaque ménage. Cela peut passer notamment par la réalisation d'évaluations énergétiques par un ingénieur thermicien permettant de diagnostiquer les pertes d'énergie et des travaux pertinents à mettre en œuvre pour répondre aux besoins du ménage concerné.

Les experts procèdent également à une évaluation de la situation économique du ménage par l'étude des capacités financières et de l'éligibilité aux aides, et de sa situation sociale. L'équipe est ainsi en mesure d'identifier les situations « à risque » : logements indécents, insalubrité, les personnes en perte d'autonomie dans un logement inadapté, etc. Dans ce cas, et avec l'accord des bénéficiaires, les professionnels de Jurisophos signalent ces situations aux organismes compétents et orientent les ménages, mais mettent aussi en place un accompagnement complémentaire .
(cf. point 4)



L'IDENTIFICATION DES AIDES, MONTAGE ET SUIVI DES DOSSIERS

Antoine Garcia s'est entouré d'une équipe expérimentée, dont la plupart, issus du secteur médico-social et de l'économie solidaire, ont une longue expérience des aides financières et des profils auxquels elles s'adressent.

UNE CONNAISSANCE APPROFONDIE DES AIDES

Les aides financières ouvertes en matière de rénovation énergétique n'ont pas de secret pour eux ! Cela passe d'abord par l'analyse précise de la situation financière, contraintes et capacités de financement, spécifique de chaque ménage candidat à la rénovation. Sur cette base, le cabinet apporte une réponse claire sur l'éligibilité du ménage aux aides et leur montant. Jurisophos identifie ainsi les différentes sources de financement : les aides et subventions publiques et privées, les prêts (par exemple le prêt avance rénovation ou prêt avance mutation-, ou l'éco-prêt à taux zéro -éco-PTZ-), la mobilisation des certificats d'économies d'énergie (CEE)...

UN MANDATAIRE ADMINISTRATIF POUR TOUS LES DOSSIERS DE DEMANDE D'AIDE

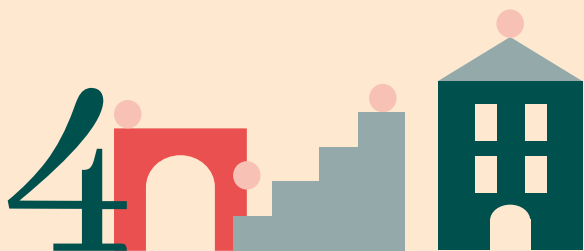
L'équipe jouit d'une maîtrise dans le montage des dossiers de demande et les relations avec les différents organismes. Jurisophos agit en qualité de mandataire administratif. Toutes les compétences (financières, administratives, juridiques) sont réunies pour prendre en mains l'ensemble des démarches, de la demande jusqu'au versement effectif des aides, pour le compte des bénéficiaires. Ainsi, en s'occupant de tout, Jurisophos évite aux bénéficiaires d'être freinés dans leurs demandes pour des questions liées à l'incompréhension des plateformes en ligne ou tout bonnement en raison de leur illettrisme.

UN MANDATAIRE FINANCIER ET UNE MAÎTRISE DE L'ÉLABORATION DU PLAN DE FINANCEMENT

Le cabinet accompagne les ménages dans l'élaboration du plan de financement des travaux et d'éventuels dossiers de prêt. Sur l'appui du plan de financement, les ménages savent en toute transparence le montant des aides auxquelles ils ont droit et le reste à charge.

De plus, si cela est souhaité, Jurisophos agit en qualité de mandataire financier. Le cabinet reçoit alors l'aide pour le compte du bénéficiaire et -avec l'accord du bénéficiaire- verse directement le montant dû aux artisans. Le montant est déduit de la facture finale et le surplus éventuel versé au bénéficiaire. Ainsi, non seulement le bénéficiaire n'a pas à se soucier des démarches, mais il est assuré de connaître, dès le début du projet, le coût effectif de la rénovation.





UN ACCOMPAGNEMENT TOUT AU LONG DES TRAVAUX

Le plan de financement des travaux une fois achevé, les travaux peuvent commencer. Là encore, Jurisophos se tient aux côtés des bénéficiaires dans le cadre d'un accompagnement complet.

Ainsi, les experts Jurisophos maîtrisent les différentes étapes d'un chantier de rénovation énergétique. Grâce à l'intervention d'un ingénieur thermicien, le cabinet a les compétences pour réaliser des évaluations énergétiques, les analyser et ainsi conseiller au mieux les ménages sur les solutions techniques à mettre en œuvre pour une rénovation énergétique performante et adaptée aux besoins de chacun.

Jurisophos accompagne les bénéficiaires dans leur choix des artisans intervenant pour réaliser les travaux. Afin d'éviter tout risque de fraude, le cabinet vérifie que les artisans remplissent les conditions légales en termes d'assurance et de certification. Est notamment contrôlée la certification RGE (Reconnu Garant de l'Environnement) des artisans choisis.

À la fin du chantier, l'équipe ou un mandataire assure une deuxième visite sur place afin d'aider les ménages à prendre en main le logement post travaux, notamment par l'utilisation correcte des équipements installés. Les accompagnateurs Jurisophos guident aussi les utilisateurs dans l'analyse des consommations d'énergie. En outre, à cette occasion, le carnet d'information du logement est créé ou actualisé pour y indiquer les nouvelles performances énergétiques.

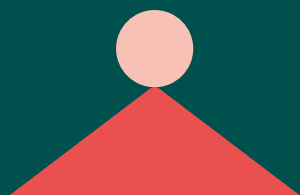
En outre, pour répondre aux situations sociales difficiles, Jurisophos met en place d'autres mesures. Par exemple des tests supplémentaires de la qualité de l'air en présence d'un logement jugé insalubre ou une assistance administrative renforcée en présence d'une situation de handicap ou d'une autre cause de vulnérabilité.

Au-delà, Jurisophos a développé un accompagnement dédié à l'adaptation du logement pour le maintien à domicile, tout en luttant contre la perte d'autonomie (*cf. l'adaptation du logement*).



L'assistance de Jurisophos ne s'achève pas à la fin des travaux !
Le cabinet assure un suivi sur le long terme de la situation des ménages post-travaux afin de vérifier que la promesse énergétique, au fil du temps, est toujours tenue et les conseiller notamment sur la maintenance des équipements.





L'ADAPTATION ET L'ACCESSIBILITÉ DU LOGEMENT

La vocation sociale de Jurisophos l'a conduit à développer son activité d'accompagnement vers les travaux d'adaptation et d'accessibilité du logement essentiels au maintien à domicile.



LES BÉNÉFICIAIRES : VIEILLISSEMENT ET SITUATIONS DE HANDICAP

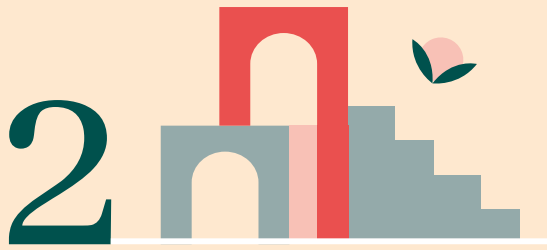
Les travaux d'adaptation du logement s'adressent à tous ceux faisant face ou souhaitant anticiper une perte de mobilité, que ce soit en raison du vieillissement ou d'un handicap.



En effet, le vieillissement de la population a mis en exergue la nécessité de l'adaptation du logement comme une alternative à la fois durable et plus humaine au placement en établissements spécialisés. Il en va de même pour les situations de handicap, consécutives ou non au vieillissement.

Les travaux d'adaptation et d'accessibilité du logement sont divers. Il peut s'agir, par exemple, du réaménagement de pièces, de l'installation d'une douche de plain-pied, de la mise en place d'un monte-escalier, de l'automatisation d'équipements, etc.

Engagé pour une société plus inclusive, Jurisophos accompagne tous les travaux nécessaires pour offrir un logement digne, confortable et sécurisé aux personnes en perte de mobilité, favorisant leur indépendance au quotidien.



UNE ASSISTANCE ADMINISTRATIVE, FINANCIÈRE ET TECHNIQUE

À l'image de la rénovation énergétique, Jurisophos offre une assistance complète, administrative, financière et technique pour l'adaptation du logement.



LA MAÎTRISE FINANCIÈRE ET ADMINISTRATIVE

Le cabinet a développé une expertise des problématiques liées aux personnes en situation de handicap et au vieillissement. En effet, l'équipe dispose d'une connaissance et d'une maîtrise accrues de l'ensemble de l'écosystème : les aides et dispositifs de financement, les acteurs et les démarches à effectuer, les obligations des propriétaires. Ainsi, le cabinet assure un accompagnement technique, financier, administratif et social en ciblant les aides ouvertes en fonction de la situation du bénéficiaire et par la prise en charge des démarches auprès de tous les acteurs concernés (CARSAT, collectivités partenaires, Caisses complémentaires de retraite...).

LA COLLABORATION AVEC DES PROFESSIONNELS DÉDIÉS À L'ADAPTATION

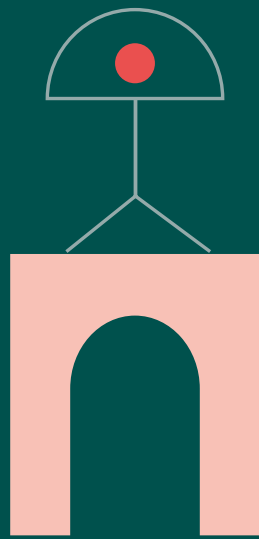
De plus, pour une assistance à 360°, Jurisophos s'est aussi entouré des compétences techniques de professionnels dédiés. Ainsi, dans le cadre du diagnostic et de l'élaboration du programme des travaux, Jurisophos a la capacité de faire intervenir notamment un ergothérapeute et un architecte spécialisé dans la conception, la modification et l'aménagement d'un intérieur adapté aux personnes en perte d'autonomie ou en situation de handicap. L'ergothérapeute réalise le diagnostic du logement ciblé sur les besoins d'autonomie de la personne et préconise les travaux à effectuer pour y répondre. L'architecte prend ensuite le relais pour élaborer le programme des travaux en lien avec Jurisophos qui s'assure de la faisabilité administrative, financière et technique des travaux préconisés.

Comment ça se déroule ?

L'assistance complète de Jurisophos passe ainsi par plusieurs grandes étapes :

- L'évaluation de la situation financière de la personne, l'information sur tous les dispositifs de financement existant et son éligibilité aux aides,
- Des visites au domicile pour dresser l'état des lieux du logement, ainsi qu'un diagnostic dédié à l'autonomie (handicap et 3^{ème} âge) réalisé par l'ergothérapeute pour évaluer les besoins précis de la personne,
- L'élaboration du programme des travaux à mettre en œuvre pour favoriser l'autonomie de la personne réalisée en coopération avec l'architecte spécialisé PMR,
- L'élaboration d'un plan optimisé de financement et la prise en charge des démarches pour l'obtention des aides.
- Information sur les usages et travaux permettant d'améliorer les conditions de vie dans le logement,
- Évaluation des caractéristiques sociales du ménage et de ses capacités d'investissement,
- Le suivi des travaux jusqu'à leur réalisation complète.





AGIR POUR LE MAINTIEN À DOMICILE



UN ACCOMPAGNEMENT SOCIAL ÉLARGI AUX ENJEUX DE L'HABITAT

Cabinet résolument tourné vers les autres, Jurisophos aide aussi toute personne en situation de handicap ou de perte d'autonomie liée au vieillissement. Pour permettre de réaliser les travaux essentiels à la fois dans le logement et pour en faciliter l'accès, Jurisophos accompagne les bénéficiaires par :

- L'établissement du diagnostic « autonomie » (GIR) et d'une évaluation de la situation économique et sociale réalisée par un ergothérapeute et un travailleur social ;
- La visite d'évaluation, prise de mesures et l'établissement de plans réalisés par un architecte spécialisé dans l'aménagement des logements pour les personnes en situation de handicap et/ou à mobilité réduite ;
- La rédaction d'un compte rendu avec préconisations détaillées à destination des artisans et/ou des organismes subventionneurs et/ou financeurs ;
- La mobilisation des aides complémentaires.

En outre, dans le cas d'une vulnérabilité particulière, le cabinet offre un accompagnement spécifique.

Cela désigne des situations sociales difficiles, par exemple en cas de dégradation de santé, d'illectronisme, de logement insalubre, etc. Jurisophos vient en aide à ces personnes par un accompagnement accru et les oriente vers des structures compétentes (services sociaux, services de solidarité divers, etc.).



L'ACCOMPAGNEMENT DES AIDANTS FAMILIAUX CONFRONTÉS À LA PERTE D'AUTONOMIE DE LEURS AÎNÉS

La perte d'autonomie est une période difficile pour les familles. Dépassés par les besoins de leurs parents vieillissants, beaucoup prennent la décision à contre-cœur de placer leur aîné en maison de retraite. Pourtant, c'est loin d'être la seule option disponible.

C'est pourquoi, l'équipe de Jurisophos est dotée d'un thérapeute expérimenté dans la prise en charge des changements et des défis qui accompagnent la perte d'autonomie des personnes vieillissantes.

Ainsi, en plus de ses services, Jurisophos offre un accompagnement psychologique aux aidants afin de leur permettre de faire face à la perte d'autonomie de leurs parents et que chacun préserve sa dignité et son bien-être émotionnel et mental grâce à des solutions durables.



DES VALEURS FORTES



L'ENGAGEMENT

C'est la volonté d'agir pour un monde plus juste à la fois pour les êtres et la planète qui a poussé Antoine Garcia à fonder Jurisophos. Cette vocation partagée par les hommes et les femmes de Jurisophos pourrait se résumer en deux engagements forts :

- S'engager pour le mieux-être : l'objectif est d'améliorer le confort de vie de chacun, peu importe l'âge, les revenus et la situation sociale.
- S'engager pour la planète : le logement est l'une des principales sources de consommation d'énergie. S'engager pour la rénovation thermique, c'est s'engager pour un habitat plus responsable.



L'INDÉPENDANCE

Nourri des valeurs éthiques et sociales, Jurisophos revendique une parfaite indépendance à l'égard de tous les interlocuteurs, unique garantie d'une action dans le seul intérêt des bénéficiaires.

Tout d'abord, Jurisophos assure son indépendance à l'égard des entreprises qui interviennent dans la réalisation des travaux. Jurisophos ne possède ainsi aucun lien de quelque sorte que ce soit (capitalistique, sociale, etc.) avec les artisans choisis pour effectuer les travaux. Ainsi, lorsque les experts Jurisophos recommandent des entreprises et des artisans aux bénéficiaires, seuls comptent leurs expertises et leurs professionnalismes ! Cela ne donne notamment lieu à aucune commission entre le cabinet et ces entreprises.

Il en va de même à l'égard de toute autre partie prenante, comme les fournisseurs (d'énergie, d'équipement ou de toute autre solution) ou encore les organismes subventionneurs.

Jurisophos ne doit sa performance dans l'accompagnement des ménages, que ce soit en matière de rénovation énergétique ou d'adaptation du logement, qu'au respect d'une stricte neutralité vis à vis des travaux, équipements, scénarios et entreprises proposées, ainsi qu'aux seules compétences de son équipe, son dévouement et son expérience dans le domaine solidaire et social.

C'est ainsi que d'un bout à l'autre du projet de travaux, le cabinet est en capacité d'instaurer une véritable relation de confiance avec les ménages qu'il accompagne.



L'ÉQUIPE JURISOPHOS



ANTOINE GARCIA, LE FONDATEUR

Aider les autres et notamment les plus vulnérables, c'est le moteur d'Antoine Garcia, qui y a consacré toute sa carrière. D'abord éducateur spécialisé, Antoine a une expérience confirmée de travail auprès d'un public, enfants et adultes, en situation de handicap. Il a continué de se former aux problématiques du 3ème âge et du handicap, expertise consacrée par sa certification de Directeur obtenue auprès de l'École des Hautes Études de Santé Publique de Rennes. Il mène ainsi une carrière de 35 ans, dont 12 ans en qualité de dirigeant, dans le secteur médico-social.

Thérapeute familial à visée systémique, spécialiste du droit des personnes et de la famille, il accompagne tout au long de sa carrière un grand nombre de personnes vulnérables et/ou en situation de précarité ou d'exclusion sociale.

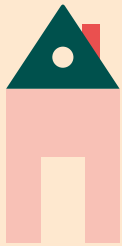
En 2017, face au défi climatique et au mal-logement, il décide de mettre ses compétences au service de ces deux causes fondamentales. Ainsi naît Jurisophos un cabinet de conseils et d'aides à la rénovation énergétique, à l'adaptation du logement et au maintien à domicile des personnes confrontées à la perte d'autonomie.



IBRAHIM RENKLICAY,

TECHNICIEN SPÉCIALISÉ EN RÉNOVATION ÉNERGÉTIQUE

Issu d'une formation comptabilité et gestion, Ibrahim jouissait déjà d'une expérience de plusieurs années dans le secteur de la rénovation énergétique avant de rejoindre Jurisophos. Au sein du cabinet, il a pour mission d'accompagner les ménages dans leurs démarches autant administratives que financières (montage de dossiers, conseils sur les aides à mobiliser), que lors des travaux (gestion des visites techniques et des étapes du chantier).



LOÏC BRUN,

INGÉNIEUR THERMICIEN CONSEILLER TECHNIQUE

Ingénieur thermicien certifié en génie climatique et fluides, Loïc assure les évaluations énergétiques pour le cabinet Jurisophos. Spécialiste en conception thermique du bâtiment, Loïc est en capacité de réaliser toutes les études requises dans le cadre d'une rénovation énergétique : chauffage, ventilation, climatisation, sanitaire, etc. Il assure également les tests d'étanchéité à l'air et l'inspection par thermographie infrarouge. Il enseigne en parallèle au sein du département Génie thermique et Énergie de l'IUT de Colmar.

PIERRE AGAMENNONE,

DIRECTEUR ADJOINT : INGÉNIERIE SOCIALE ET TECHNIQUE-RÉNOVATION ÉNERGÉTIQUE ET ADAPTATION DU LOGEMENT

Ancien éducateur puis directeur, Pierre a un long cursus dans l'Éducation Populaire et l'Éducation Spécialisée. Pendant plus de 20 ans, il est intervenu auprès de nombreux enfants et familles en difficulté à des postes de cadre et de dirigeants dans le secteur de la protection de l'enfance notamment.



Souhaitant rejoindre une aventure différente, mais tout aussi engagée socialement, Pierre a fait le choix de rejoindre Jurisophos afin de répondre aux problématiques sociales et économiques du logement, notamment la précarité énergétique et le maintien à domicile. Il est le représentant de Jurisophos dans le Doubs afin de développer la rénovation énergétique et l'adaptation du logement dans ce département auprès des particuliers et des entreprises.



**GRÂCE À UNE ÉQUIPE COMPÉTENTE
ET ENGAGÉE, JURISOPHOS S'EST IMPOSÉ
COMME UN ACTEUR DE L'ACCOMPAGNEMENT
DE LA RÉNOVATION ÉNERGÉTIQUE
ET DE L'ADAPTATION DU LOGEMENT, POUR
TOUS, Y COMPRIS LES PLUS VULNÉRABLES.**

AGATHE APPREDERISSE, SECRÉTAIRE DE DIRECTION-CONSEILLÈRE TECHNIQUE RÉNOVATION ET ADAPTATION DU LOGEMENT

Agathe, toujours avec son sourire sincère, accueille les bénéficiaires aussi bien sur place, au bureau, que par téléphone. C'est elle dans un premier temps qui les oriente, selon leurs problématiques, vers les accompagnateurs Jurisophos. En contact constant avec les bénéficiaires, c'est elle aussi qui les rassure et les tient informés de l'avancée de leur dossier et assure le lien avec les entreprises réalisant les travaux. Elle réalise également les étapes des démarches en ligne et peut assister les bénéficiaires qui en ont besoin dans leur utilisation des plateformes numériques de dépôt des demandes d'aides. Enfin, Agathe est formée à la rédaction et actualisation des carnets d'informations du logement post travaux.



LOLITA KIDING ÉRGOTHÉRAPEUTE

Ergothérapeute diplômée d'État, Lolita dispose de 11 années d'expérience. Désormais en activité libérale, elle a travaillé auprès de populations de tout âge, dans les domaines de la rééducation et de la réadaptation. Elle a notamment une longue expérience auprès d'une population gériatrique, auprès de laquelle elle a travaillé en milieu hospitalier dans les services dédiés. Dans le cadre de la collaboration avec Jurisophos, c'est elle qui réalisera les diagnostics ciblés sur l'autonomie, permettant de préconiser les travaux les plus adaptés pour répondre aux besoins des bénéficiaires.



CÉCILE KOCH CONSEILLÈRE TECHNIQUE SPÉCIALISÉE

Dotée d'une très grande expérience dans la réalisation des demandes d'aides, Cécile est conseillère technique au sein de Jurisophos, elle est chargée de la création et du suivi des dossiers pour les bénéficiaires. Son sens du relationnel lui permet d'accompagner tous les profils de bénéficiaires, de la demande d'aides jusqu'à l'achèvement des travaux. Notamment, elle instruit et suit les dossiers d'aides MaPrimeRénov', Action Logement, région, etc. C'est elle aussi qui se charge des dossiers des bénéficiaires après les travaux afin de veiller à leur pleine satisfaction et pour trouver des solutions en cas de litiges avec les artisans.





GUILLAUME KIEFER

TECHNICIEN ÉNERGÉTICIEN EN ALTERNANCE ET EN COURS DE FORMATION AUDITEUR ÉNERGÉTIQUE

Après un DUT en Génie thermique et énergie et une expérience de 3 années dans le secteur du Génie Climatique, Guillaume intègre Jurisophos pour poursuivre sa formation d'ingénieur spécialisé en énergie. Il rejoint ainsi l'équipe en apprentissage dans le cadre de sa Licence professionnelle Expertise Thermiques et Efficacités énergétiques à l'IUT de Colmar. Depuis, il approfondit sans cesse ses compétences dans l'optimisation énergétique des bâtiments et intervient sur l'ensemble de nos dossiers de rénovation énergétique.

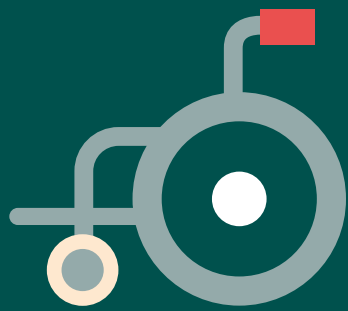
ALEXANDRE NIGGEMANN, **INGÉNIEUR THERMICIEN** **ET CONSEILLER TECHNIQUE.**

Avec son expertise en conception thermique des bâtiments, Alexandre possède les compétences nécessaires pour mener toutes les études essentielles dans le cadre de la rénovation énergétique, englobant des domaines tels que l'isolation, l'étanchéité à l'air, le chauffage, la ventilation, la climatisation, et bien plus encore.



Alexandre assure également la gestion pratique d'un projet dès son commencement : programme fonctionnel, solutions techniques, choix économiques, respect des normes et des coûts. Interface entre le client, les entreprises et les institutionnels, après avoir rédigé la description des travaux, Alexandre veille à ce qu'ils soient exécutés conformément à tous les aspects, dans les délais fixés.





À PROPOS

CRÉÉ EN 2017, JURISOPHOS EST UN CABINET ENGAGÉ CONTRE LE MAL-LOGEMENT ET POUR ACCOMPAGNER LA TRANSFORMATION VERS UN HABITAT PLUS DURABLE ET ADAPTÉ RÉPONDANT AU BIEN-ÊTRE DE TOUS.



Habilité par l'Agence Nationale de l'Habitat et agréé par Action Logement, le cabinet obtient les aides financières et fournit un accompagnement administratif, juridique et financier aux propriétaires et locataires dans le cadre de leurs travaux de rénovation énergétique et/ou d'adaptation du logement pour le maintien à domicile.

Sa vision est à la fois **sociale** - offrir un logement plus confortable et moins coûteux - et **environnementale** - accompagner la transformation vers un habitat durable, plus respectueux de la planète.

JURISOPHOS S'EST AINSI IMPOSÉ COMME UN ACTEUR DE L'ACCOMPAGNEMENT DE LA RÉNOVATION ÉNERGÉTIQUE ET DE L'ADAPTATION DU LOGEMENT, POUR TOUS, Y COMPRIS LES PLUS VULNÉRABLES.





JURISOPHOS



**ACTEUR ENGAGÉ
POUR UN LOGEMENT
DURABLE ET ADAPTÉ**

JURISOPHOS

12 A rue de Mulhouse 68180 HORBOURG-WIHR, France

LINKEDIN

**contact@jurisophos.fr
03 89 77 12 70**

SITE WEB